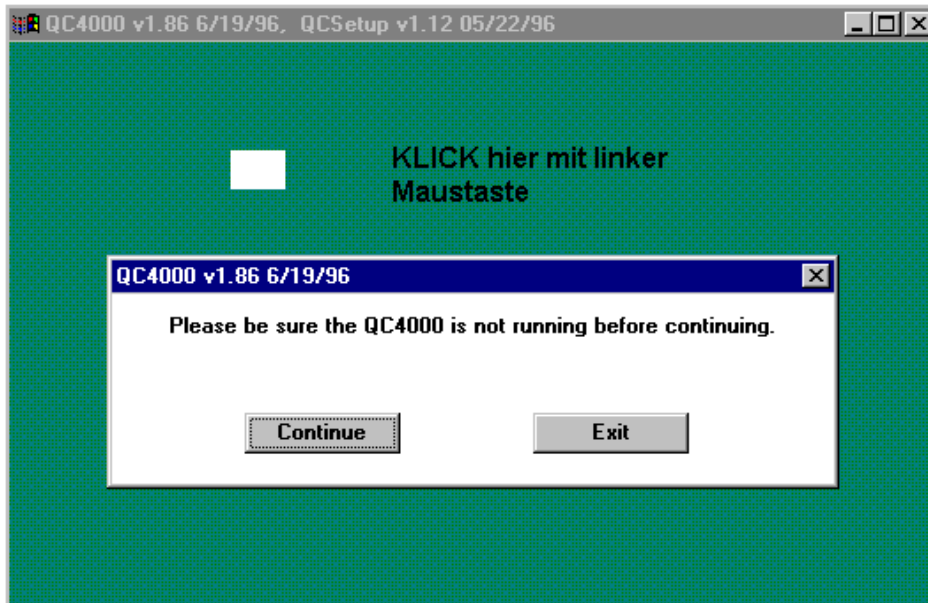


Anleitung zur Installation der QC 4000 -Software

Starten Sie WINDOWS.

Legen Sie die Diskette Nummer 1 ins Laufwerk A.

Klicken Sie im WINDOWS PROGRAMM-MANAGER auf DATEI - AUSFÜHREN.



Klicken Sie auf CONTINUE.

Folgen Sie den Anweisungen auf dem Bildschirm.

Nach erfolgter Installation finden Sie im Programm-Manager ein Fenster mit dem Namen QC 4000, in welchem sich zwei Programme befinden.

Die Anwendung QC 4000 sowie die Anwendung STAGE.

QC 4000 ist das installierte Messprogramm, STAGE ist ein Programm, mit welchem Sie die Meßpunktaufnahme per Fadenkreuz simulieren können.

Eine detaillierte Beschreibung über die Bedienung und Möglichkeiten des QC4000 finden Sie im Handbuch.

Verwendung des Programms STAGE-EXE:

Öffnen Sie das Programm QC 4000, sowie das Programm STAGE.

Klicken Sie in der QC4000 Anwendung auf eine Meßfunktion z.B. Kreis-Messung.

Wechseln Sie anschließend zum Programm STAGE. (Am besten verkleinern Sie hierzu die Anwendung QC 4000, so daß Sie gleichzeitig einen Teil der Stage-Anwendung auf dem Bildschirm sehen können .)

Im Programm STAGE sehen Sie ein schwarzes Fadenkreuz.

Positionieren Sie dieses im Beispiel auf einer Kreislinie und klicken Sie die rechte Maustaste.

Dieser Punkt wird nun im QC4000 als Messpunkt 1 des zu messenden Kreises aufgezeichnet.

Nehmen Sie in gleicher Weise weitere Messpunkte auf der Kreislinie auf.

Klicken Sie nach Aufnahme von min. 3 Punkten im Meßfenster des QC4000's auf O.K.

Der aufgenommenen Kreis erscheint nun in der Ergebnisliste des QC4000's.

Messen sie weitere Elemente auf dem „STAGE“.

Nach Aufnahme der verschiedenen Elemente, finden Sie diese in der QC4000-Anwendung in der Teileansicht, sowie in der Elementliste.

Markieren eines Elementes mittels der linken Maustaste, bringt dessen Daten in die Ergebnisliste.

Nach Aufnahme der Elemente auf dem „Stage“ können Sie in der QC4000-Software verschiedenste Verknüpfungen zwischen den gemessenen Elementen herstellen.

**Grundsätzlich gilt:
zuerst die Funktion anklicken,
danach die dazu benötigten Elemente markieren !**

Die QC4000-Demo Version ist ein voll funktionsfähiges Softwarepaket.
Es fehlt lediglich die notwendige Hardware zur MEßPUNKT-AUFNAHME.
Alles andere, wie Datentransfer etc. Funktioniert analog der Vollversion !